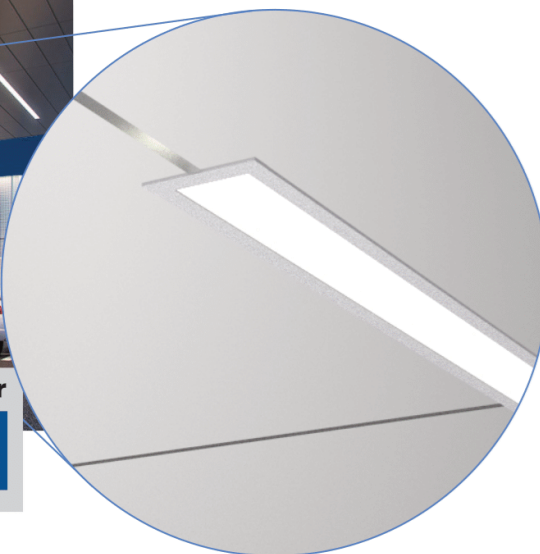




Aprobado por

YPF

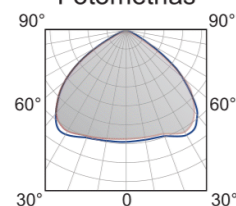


Apto para áreas de combustibles líquidos

Especificaciones técnicas

Flujo lumínico.....	8200 Lúmenes / metro lineal
LED.....	Cree
C.R.I.....	80
Temperatura de Color.....	4500K
Distribución.....	110°
Consumo.....	70 Watts / metro lineal
Eficiencia.....	117 lm/w
Vida útil.....	>70000 h
Temperatura de trabajo.....	-20°C + 40°C
Material del Cuerpo.....	Aluminio extruido
Tensión de alimentación.....	220 Volt 50 Hz
Nivel de protección eléctrica.....	Clase 1
Tiempo de repuesta.....	Encendido Instantáneo
Presentación.....	Módulo de 2 metros
Usos.....	Estaciones de Servicio

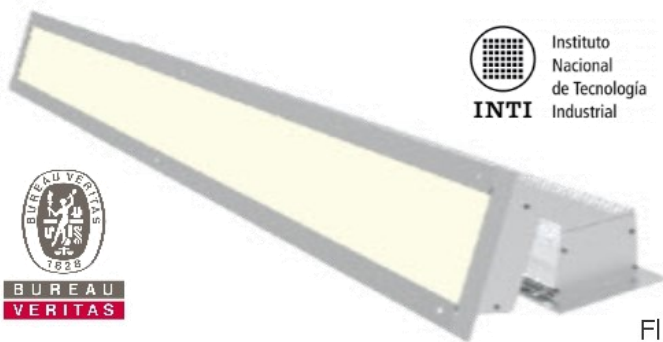
Fotométrias



LUMINARIA LINEAL LED ANTIEXPLOSIVO

STEEL LIGHT
INGENIERIA EN ILUMINACIÓN LED

MODELO - LINEAL LED



 Instituto
Nacional
de Tecnología
Industrial



Flujo Lumínico8200 Lúmenes/metro
LED.....Cree
CRI.....80
Temperatura de color....5000°K
Consumo70 Watts/metro lineal
Eficiencia.....117 Lúmenes/Watts
Vida útil>70000 Hs.



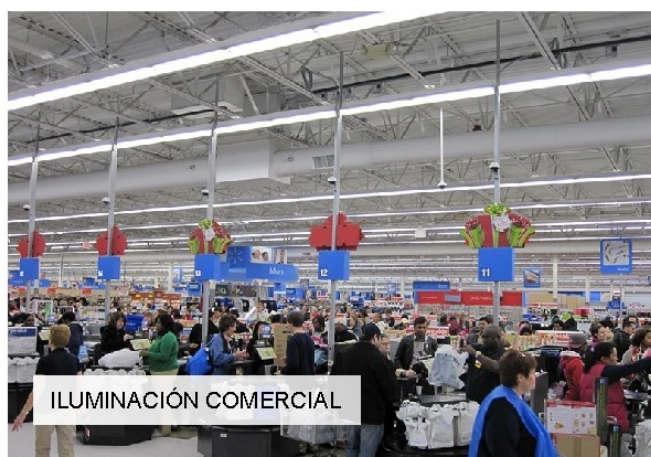
ILUMINACIÓN SHOP EESS



ILUMINACIÓN PLAYA EESS



ILUMINACIÓN INDUSTRIAL



ILUMINACIÓN COMERCIAL

