

PROYECTORES LED DE ALTA POTENCIA

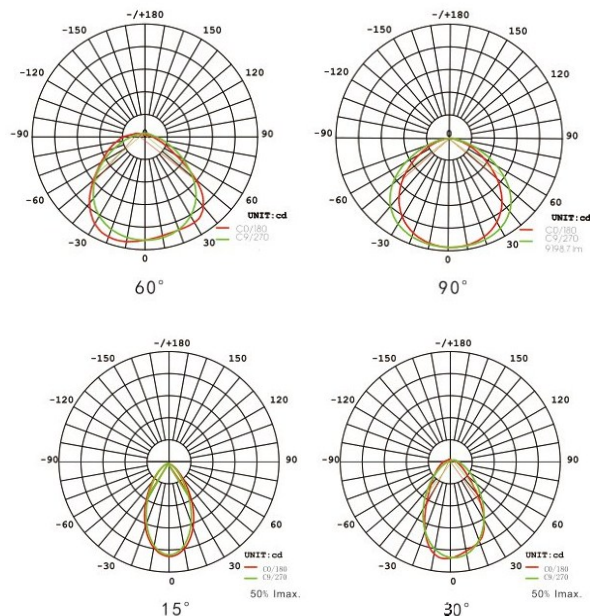
**STEEL LIGHT**<sup>®</sup>  
INGENIERIA EN ILUMINACIÓN LED

LINEA SL 241

**STEEL LIGHT**<sup>®</sup>

INGENIERIA EN ILUMINACION LED





**SISTEMA LUMÍNICO DE ALTA POTENCIA:** construido y diseñado con un enfoque en ingeniería aplicada. Esta luminaria cuenta con un sistema de iluminación LED de alta eficiencia, con una entrega de 160 Lm/W y una estructura fabricada en inyección de aluminio para maximizar la eficiencia tanto en el consumo de energía como en la temperatura de trabajo. Este sistema funciona en conjunto con drivers de última generación y lentes ópticos de 15°, 30°, 60° y 90°, con la posibilidad de combinarlos para crear una luminaria única en el mercado que se adapta de la manera más eficiente a tus proyectos

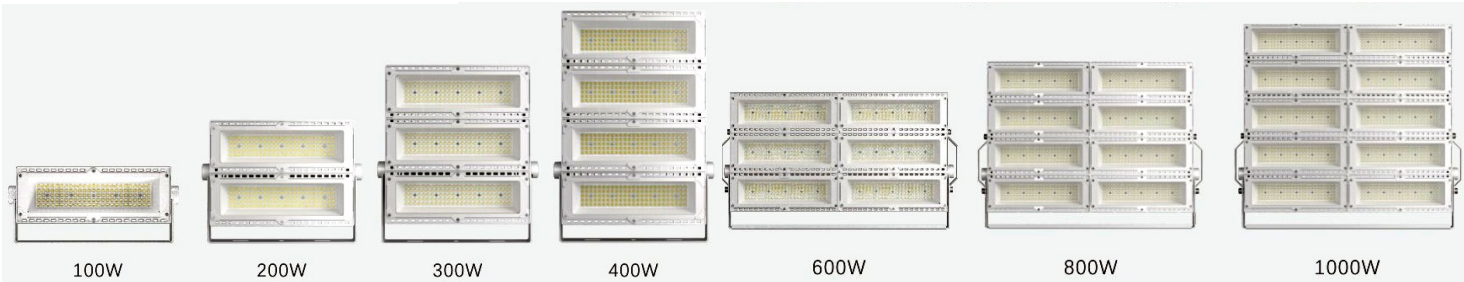
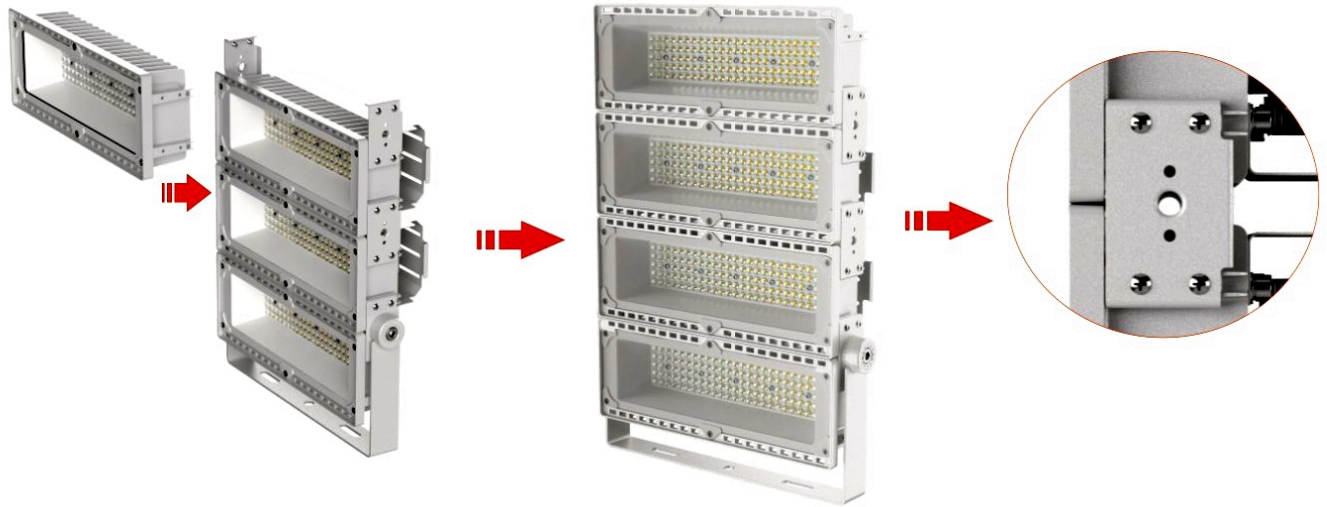
**ELECTRÓNICA DE ÚLTIMA GENERACIÓN :** Nuestros drivers están diseñados para funcionar en un rango de voltaje de 110V a 265V, lo que garantiza una calidad de iluminación constante ante variaciones en la línea eléctrica. Incluyen un sistema anti parpadeo (anti-flicker) para transmisiones televisivas, aptos para sistemas DMX y Dimerizables. Cuentan con un protector de sobretensión de 6000V para proteger contra descargas atmosféricas. vida útil de 100.000 horas.

**DISEÑO ESTRUCTURAL DE VANGUARDIA :** Estas luminarias se fabrican de manera modular, con un sistema de direccionamiento regulable que maximiza la homogeneidad lumínica en los proyectos. Construidas de forma modular, reducen al 90% las posibilidades de quedarse sin iluminación, ya que constan de módulos independientes de LEDs SMD de 100W, con la cantidad equivalente de drivers, todos ellos con conectores de acople independientes para facilitar el mantenimiento.

**LENTES CONSTRUIDOS EN PMMA:** ideales para iluminación deportiva e industrial. Su alta transmisión de luz y difusión uniforme las hacen perfectas para campos deportivos y entornos industriales. Resistentes y flexibles, se adaptan a diferentes diseños de luminarias. Una elección eficiente y duradera para una iluminación óptima. Además, al sumar un vidrio templado exterior, se duplica el sistema de protección de los LEDs.

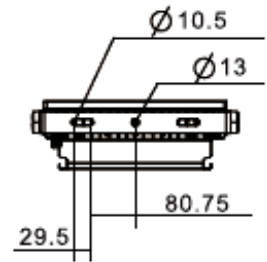
# PROYECTORES LED DE ALTA POTENCIA

## Línea SL 241



| Potencia:                 | 100 W                                                                                                                       | 200 W               | 300 W               | 400 W               | 500 W               | 600 W               | 800 W                | 1000 W                |
|---------------------------|-----------------------------------------------------------------------------------------------------------------------------|---------------------|---------------------|---------------------|---------------------|---------------------|----------------------|-----------------------|
| fuentes de luz:           | SMD led con doble sistema de protección de lentes PMMA y vidrio templado en colimador estructural                           |                     |                     |                     |                     |                     |                      |                       |
| Eficiencia luminosa       | 160 Lm/W                                                                                                                    |                     |                     |                     |                     |                     |                      |                       |
| voltaje de entrada:       | AC 110V-265 V; 50 HZ/60 HZ- PF:0,95                                                                                         |                     |                     |                     |                     |                     |                      |                       |
| Protector de sobretensión | 10kva -con sistema Anti-flicker (sistema anti parpadeo para transmisiones televisivas o streaming)                          |                     |                     |                     |                     |                     |                      |                       |
| flujo luminoso:           | 16.000lm<br>(100 W)                                                                                                         | 32.000lm<br>(200 W) | 48.000lm<br>(300 W) | 64.000lm<br>(400 W) | 80.000lm<br>(500 W) | 96.000lm<br>(600 W) | 128.000lm<br>(800 W) | 160.000lm<br>(1000 W) |
| emisión de Color:         | blanco frío 6000 K                                                                                                          |                     |                     |                     |                     |                     |                      |                       |
| Material:                 | Inyección de Aluminio De alta Resistencia                                                                                   |                     |                     |                     |                     |                     |                      |                       |
| Resistencia:              | IP67—protección completa contra polvo y resistente a la inmersión en agua hasta 1 metro de profundidad durante 30 minutos." |                     |                     |                     |                     |                     |                      |                       |
| vida útil:                | > 100.0000 horas                                                                                                            |                     |                     |                     |                     |                     |                      |                       |
| garantía:                 | 5 años por defectos de fabricación - 10 años de mantenimiento de repuestos por avance tecnológico                           |                     |                     |                     |                     |                     |                      |                       |
| ángulo de haz:            | 15° 30° 60° 90° Grados                                                                                                      |                     |                     |                     |                     |                     |                      |                       |
| Temp. de funcionamiento:  | -30 Grados Celsius a 60 Grados Celsius                                                                                      |                     |                     |                     |                     |                     |                      |                       |

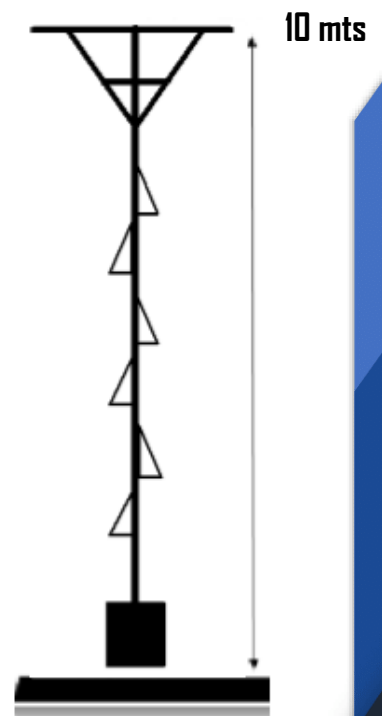




MODELO SL241-100W

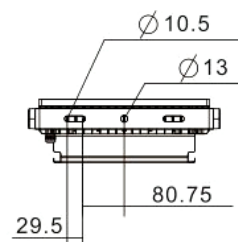
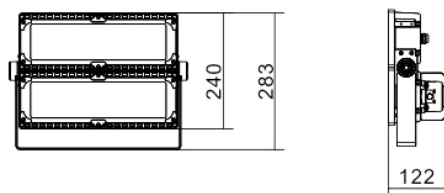
|                                |                                            |
|--------------------------------|--------------------------------------------|
| fuente de luz:                 | SMD led                                    |
| Potencia:                      | 100 W                                      |
| Eficiencia luminosa            | 160 Lm/W                                   |
| voltaje de entrada:            | AC 110 V-265 V; 50 HZ/60 HZ-PF_0,95        |
| Protector de sobretensión      | 10Kva—con sistema Anti-flicker—dimerizable |
| flujo luminoso:                | 16000lm (100 W)                            |
| emisión de Color:              | blanco frío 6000 K                         |
| Material:                      | Inyección de Aluminio De alta Resistencia  |
| resistente al agua:            | IP67                                       |
| vida útil:                     | > 100.000 horas                            |
| garantía:                      | 5 años                                     |
| ángulo de haz:                 | 15° 30° 60° 90°                            |
| temperatura de funcionamiento: | -30 Grados Celsius a 60 Grados Celsius     |

Altura de instalación  
máxima recomendada

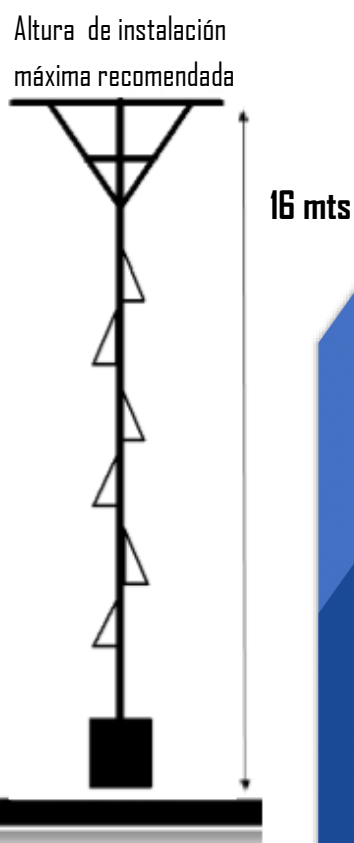




MODELO SL241-200W



|                                |                                            |
|--------------------------------|--------------------------------------------|
| fuelle de luz:                 | SMD led                                    |
| Potencia:                      | 200 W                                      |
| Eficiencia luminosa            | 160 Lm/W                                   |
| voltaje de entrada:            | AC 110 V-265 V; 50 HZ/60 HZ-PF_0,95        |
| Protector de sobretensión      | 10Kva—con sistema Anti-flicker—dimerizable |
| flujo luminoso:                | 32000lm (200 W)                            |
| emisión de Color:              | blanco frío 6000 K                         |
| Material:                      | Inyección de Aluminio De alta Resistencia  |
| resistente al agua:            | IP67                                       |
| vida útil:                     | > 100.000 horas                            |
| garantía:                      | 5 años                                     |
| ángulo de haz:                 | 15° 30° 60° 90°                            |
| temperatura de funcionamiento: | -30 Grados Celsius a 60 Grados Celsius     |



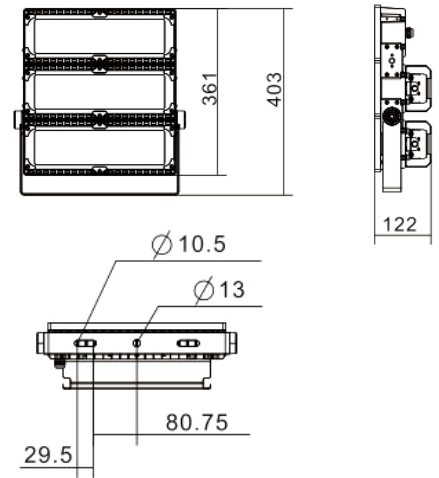
# PROYECTORES LED DE ALTA POTENCIA

**STEEL LIGHT**  
INGENIERIA EN ILUMINACIÓN LED

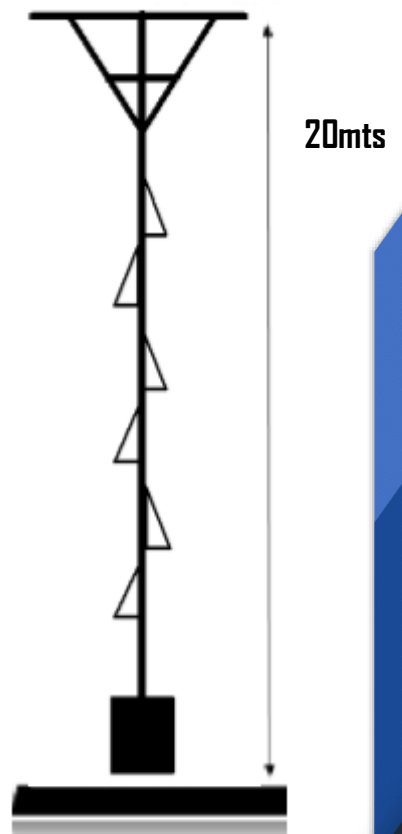
## SL 241-300W



MODELO SL231-300W



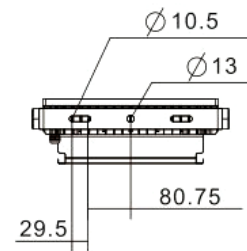
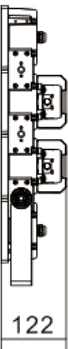
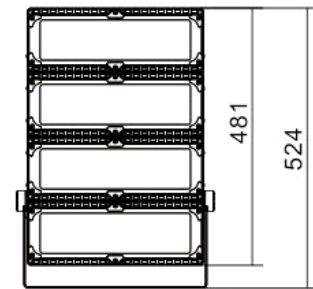
Altura de instalación máxima recomendada



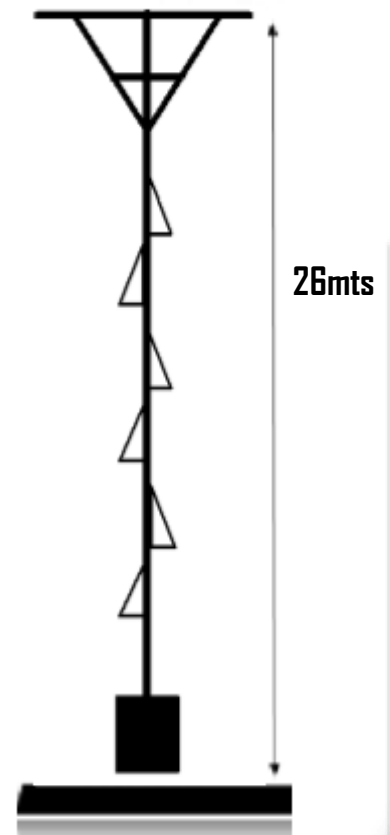
|                                |                                            |
|--------------------------------|--------------------------------------------|
| fuelle de luz:                 | SMD led                                    |
| Potencia:                      | 300 W                                      |
| Eficiencia luminosa            | 160 Lm/W                                   |
| voltaje de entrada:            | AC 110 V-265 V; 50 HZ/60 HZ-PF_0,95        |
| Protector de sobretensión      | 10Kva—con sistema Anti-flicker—dimerizable |
| flujo luminoso:                | 48.000lm (300 W)                           |
| emisión de Color:              | blanco frío 6000 K                         |
| Material:                      | Inyección de Aluminio De alta Resistencia  |
| resistente al agua:            | IP67                                       |
| vida útil:                     | > 100.000 horas                            |
| garantía:                      | 5 años                                     |
| ángulo de haz:                 | 15° 30° 60° 90°                            |
| temperatura de funcionamiento: | -30 Grados Celsius a 60 Grados Celsius     |



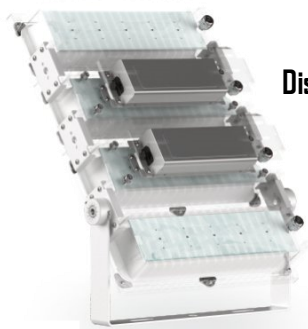
MODELO SL231-400W



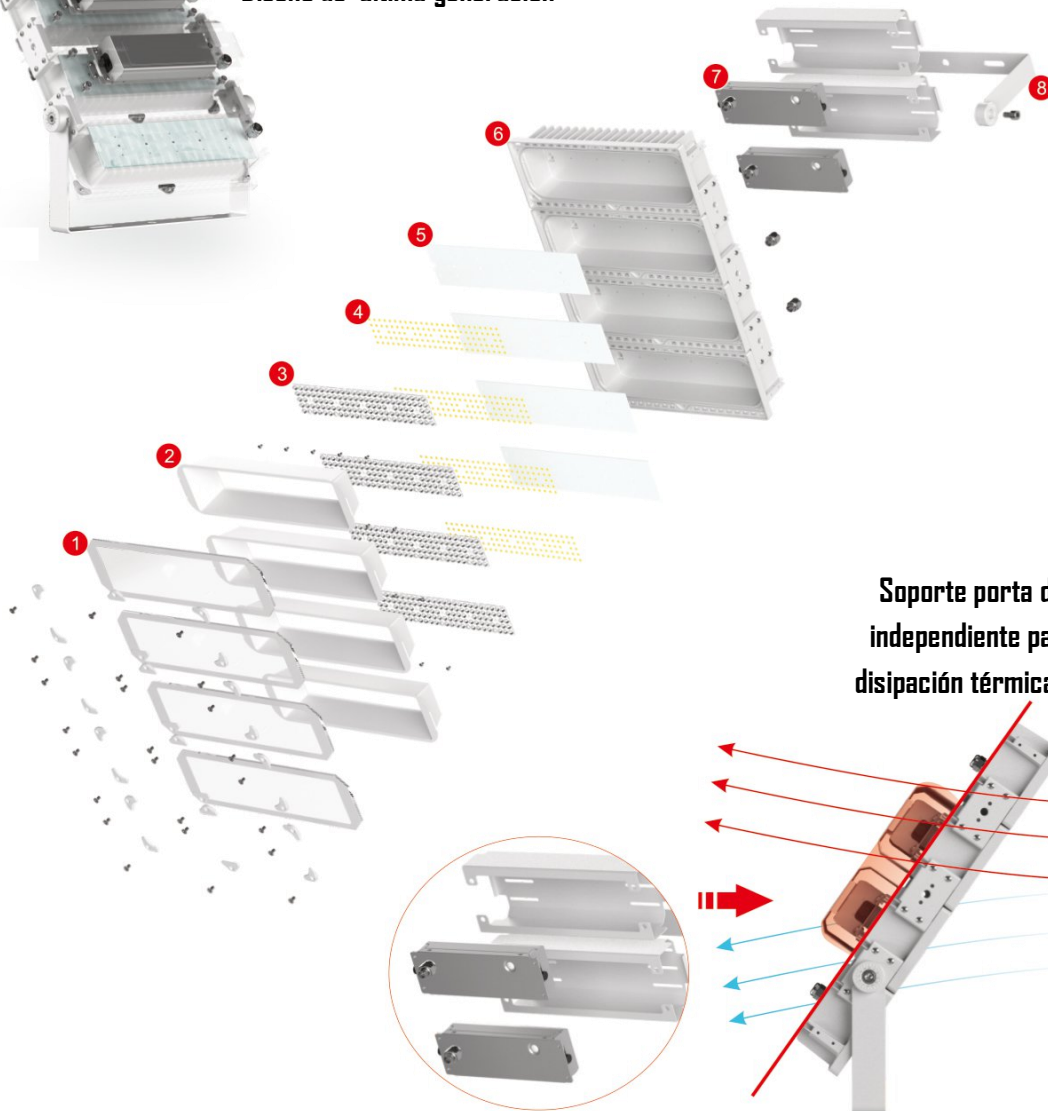
Altura de instalación máxima recomendada



|                                |                                            |
|--------------------------------|--------------------------------------------|
| fuelle de luz:                 | SMD led                                    |
| Potencia:                      | 400 W                                      |
| Eficiencia luminosa            | 160 Lm/W                                   |
| voltaje de entrada:            | AC 110 V-265 V; 50 HZ/60 HZ-PF_0,95        |
| Protector de sobretensión      | 10Kva—con sistema Anti-flicker—dimerizable |
| flujo luminoso:                | 64.000lm (400 W)                           |
| emisión de Color:              | blanco frío 6000 K                         |
| Material:                      | Inyección de Aluminio De alta Resistencia  |
| resistente al agua:            | IP67                                       |
| vida útil:                     | > 100.000 horas                            |
| garantía:                      | 5 años                                     |
| ángulo de haz:                 | 15° 30° 60° 90°                            |
| temperatura de funcionamiento: | -30 Grados Celsius a 60 Grados Celsius     |



Diseño de última generación

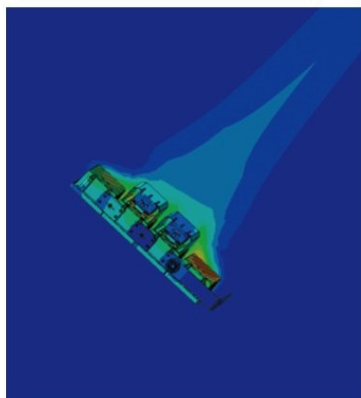
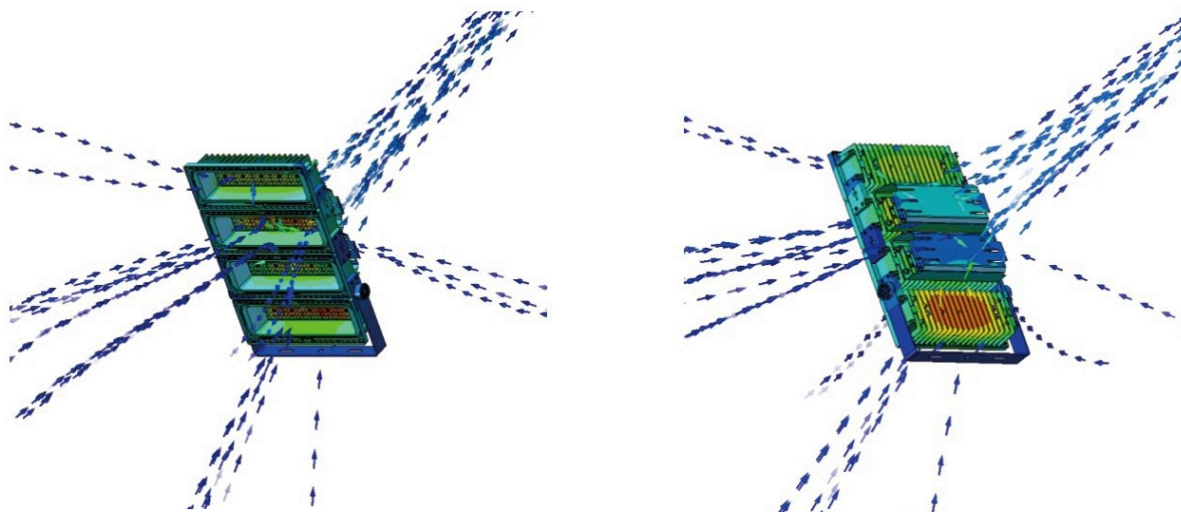
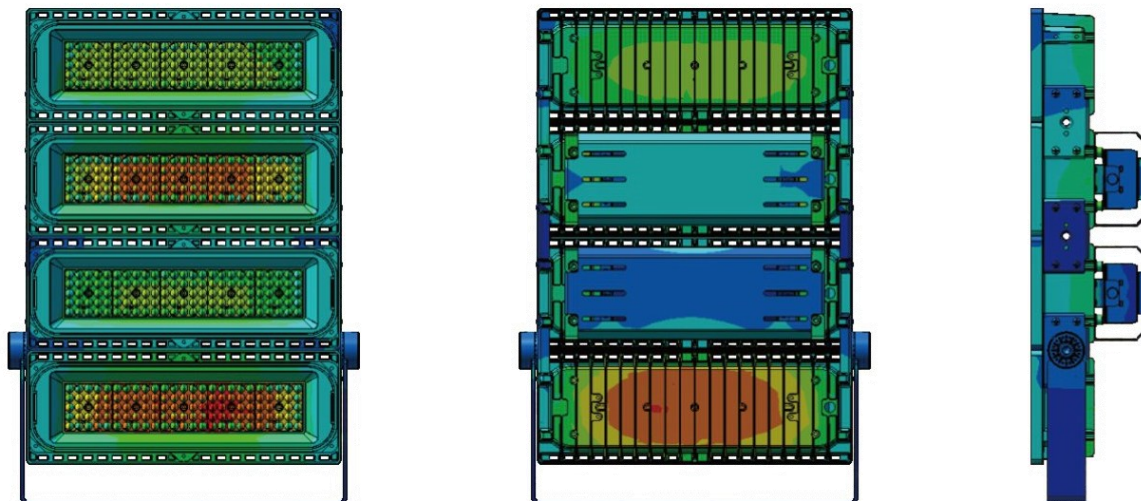


Soporte porta driver exterior independiente para optimizar la disipación térmica de la luminaria.

1. Cubierta de vidrio totalmente templado: ofrece resistencia y durabilidad excepcionales.
2. Soporte de aluminio: proporciona estabilidad y resistencia a la corrosión.
3. Lente óptica de PMMA: material anti-UV que conserva su transparencia y resistencia a altas temperaturas con el tiempo.
4. LED SMD 3030/5050: de alta potencia, garantiza una iluminación intensa y de larga distancia.
5. Sustrato de aluminio de alta conductividad térmica: disipa el calor de manera eficiente y reduce la atenuación de la luz.
6. Estructura de fundición de aluminio ADC12: ofrece una eficiencia térmica excepcional para una disipación óptima del calor.
7. Fuente de alimentación externa a prueba de agua: montada en un soporte especial para garantizar una vida útil más larga y un funcionamiento seguro.
8. Soporte resistente: asegura una instalación segura y estable.

## Análisis térmico

Estructura de ingeniería modular altamente eficiente para aplicaciones expuestas a altas temperaturas de trabajo



Plano de flujo térmico

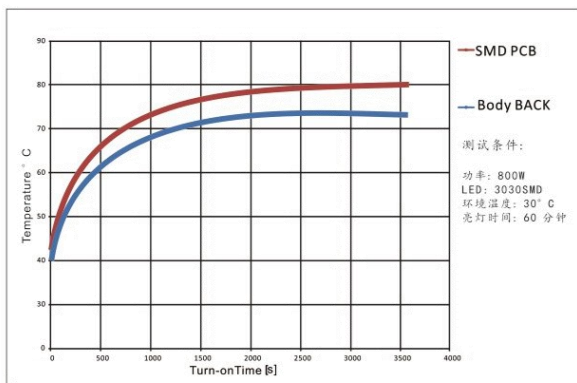


Gráfico de evolución térmica de trabajo

